



**Asociace institucí
vzdělávání dospělých ČR**

Odborná konference

TECHNOLOGIE VE VZDĚLÁVÁNÍ & VZDĚLÁVÁNÍ V TECHNOLOGIÍCH



- **PROGRAM ERASMUS+ A DALŠÍ
AKTIVITY DZS**
- **V KONTEXTU VZDĚLÁVÁNÍ DOSPĚLÝCH**

Petra Ševčíková,
Dům zahraniční spolupráce

Praha, 27.11.2018

Dům zahraniční spolupráce

- příspěvková organizace, zřízená MŠMT ČR
- administruje mezinárodní aktivity v oblasti vzdělávání a další spolupráci se zahraničím podle pokynů ministerstva.



Erasmus+



Program Erasmus+

- programové období: 2014 –2020
- program pro vzdělávání, odbornou přípravu, mládež a sport
- navazuje na úspěchy programů: Program celoživotního učení, Mládež v akci, Erasmus Mundus, Tempus a další iniciativy Evropské komise
- program podporuje mezinárodní mobility a spolupráci, inovační procesy a dobrou praxi, politiku a reformy na všech úrovních a formách vzdělávání
- cílové skupiny programu: pracovníci v oblasti vzdělávání, vedoucí pracovníci, ředitelé, úředníci, učitelé, poradci, studenti, žáci, děti v předškolním vzdělávání, mladí lidé a pracovníci s mládeží v mimoškolním vzdělávání



SEKTORY PROGRAMU ERASMUS+

Školní vzdělávání (Comenius)

→ Erasmus+ školní vzdělávání

Vysokoškolské vzdělávání (Erasmus)

→ Erasmus+ vysokoškolské vzdělávání

Odborné vzdělávání (Leonardo da Vinci)

→ Erasmus+ odborné vzdělávání a příprava

Vzdělávání dospělých (Grundtvig)

→ Erasmus+ vzdělávání dospělých

Mimoškolní vzdělávání mládeže (Mládež v akci)

→ Erasmus+ mládež

Pozn. V rámci klíčové akce 2 (strategická partnerství) lze předložit žádost zaměřenou i na více sektorů = předkládá se v sektoru, na který má projekt největší dopad.



KDE HLEDAT INFORMACE

- Webové stránky české národní agentury Erasmus+ (součást DZS):

→ www.naerasmusplus.cz

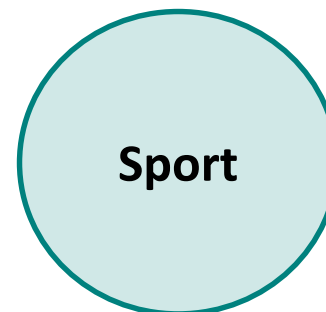
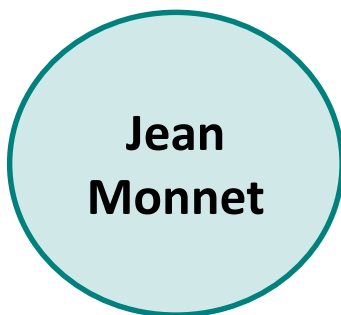
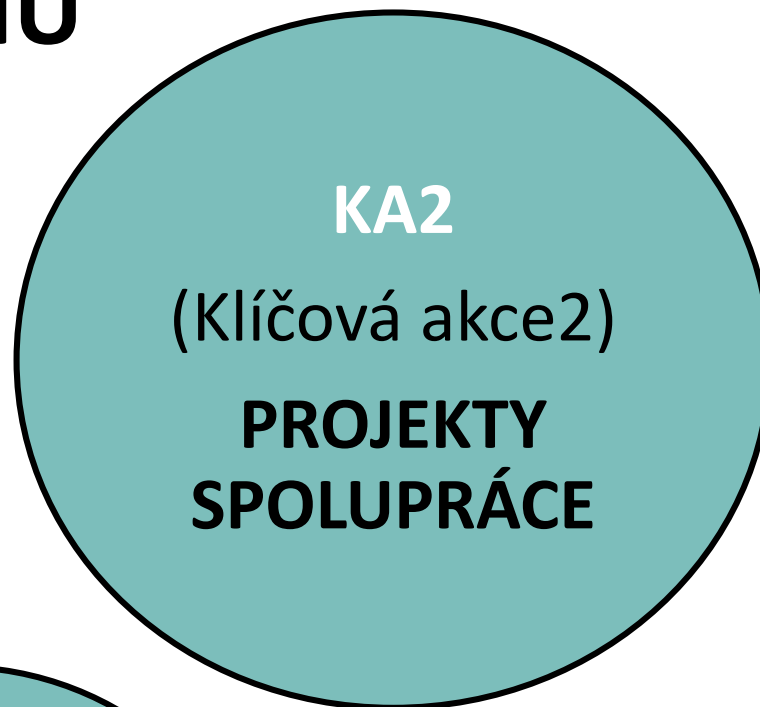
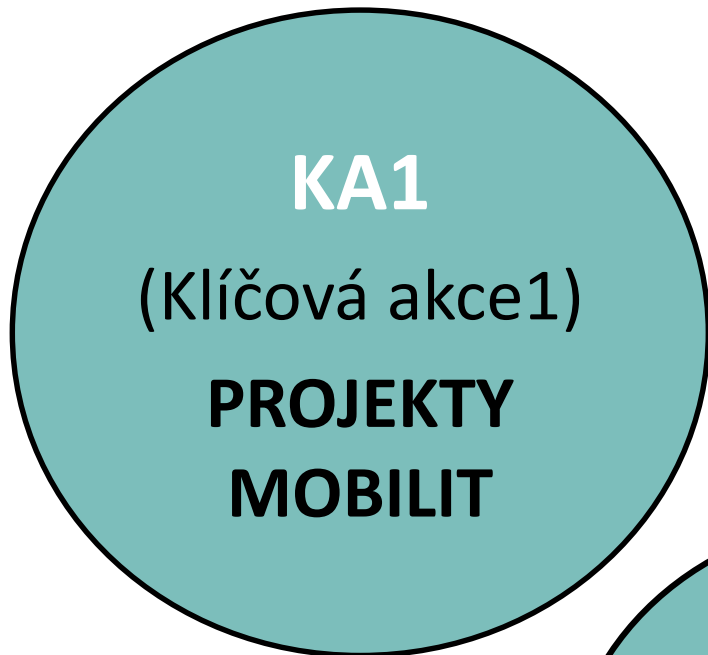
- Webové stránky Evropské komise (obecné informace o programu):

→ ec.europa.eu/programmes/erasmus-plus

POZOR! Pro žadatele jsou klíčové webové stránky národní agentury v dané zemi (formulář žádosti, výše grantů atd.)



AKTIVITY PROGRAMU



Vývoj přiděleného rozpočtu v sektoru vzdělávání dospělých (v EUR)

	KA1	KA2	Celkem
2014	154.962	1.080.328	1.235.290
2015	154.357	1.020.599	1.174.956
2016	165.289	1.228.374	1.393.663
2017	212.596	1.789.981	2.002.577
2018	307.956	2.207.318	2.515.274



KDO SE MŮŽE ZAPOJIT

Organizace poskytující vzdělávání dospělým

- centra či instituty vzdělávání dospělých
- vzdělávací instituce zaměřené na dospělé se specifickými potřebami
- vysokoškolské instituce působící v oblasti vzdělávání dospělých
- soukromé či veřejné, malé, střední a velké podniky včetně tzv. sociálních podniků
- sociální partneři nebo jiní zástupci z pracovního života včetně obchodních komor a odborných asociací
- místní, regionální či národní veřejné instituce
- výzkumné organizace
- nadace
- kulturní organizace, knihovny, muzea
- neziskové organizace a nevládní asociace
- organizace poskytující kariérové a profesní poradenství
- ...



Klíčová akce 1 (KA1): PROJEKTY MOBILIT

Projekty zaměřené na výjezdy (mobility) vzdělavatelů do zahraničí za účelem něčemu se tam naučit

Žádost o grant předkládá

- Organizace věnující se vzdělávání dospělých, která vysílá své zaměstnance do zahraničí
- Organizace, která plní roli koordinátora národního konsorcia partnerských organizací vzdělávajících dospělé
 - Žádost nepředkládá jednotlivec
 - Zaměstnanec = jakýkoliv smluvní vztah s vysílající organizací (vzdělavatel nebo řídící pracovník)

výjezdy do programových zemí: 28 členských států EU, Norsko, Island, Lichtenštejnsko, Turecko, Makedonie (ne Švýcarsko!)

TERMÍN: 5. 2. 2019, 12:00 CET

Cíle:

- podpora dalšího profesního rozvoje osob působících v oblasti vzdělávání dospělých (VD)
- zvyšování kvality, metod a přístupů v oblasti VD
- zvyšování atraktivity a mezinárodní dimenze vzdělávání
- dopad mobilit nejen na rozvoj jednotlivce, ale také na samotnou organizaci (začlenění inovativních postupů do chodu organizace)



Klíčová akce 1 (KA1): PROJEKTY MOBILIT

TYPY MOBILIT

- **výukový/školicí pobyt v zahraničí** – účastník vyučuje nebo školí v partnerské organizaci)
- **strukturované kurzy nebo školení v zahraničí** – podporují profesní rozvoj pracovníků v oblasti vzdělávání dospělých)
- **stínování na pracovišti (tzv. job shadowing)** – nabízí příležitost pracovníkům ve vzdělávání dospělých, aby strávili určitou dobu v zahraničí v příslušné organizaci působící v oblasti vzdělávání dospělých



PŘÍKLAD PODPOŘENÉHO PROJEKTU KA1

Botanická zahrada Praha

- Projekt mobility osob s názvem „**De cultura hortorum**“. **Pěstujeme nejen rostliny, ale kultivujeme i širokou veřejnost.**

Cíle projektu:

- Díky nabytým zkušenostem vytvořit nové vzdělávací aktivity pro širokou veřejnost se zaměřením na léčivé byliny

Mobility:

- Německo – klášterní zahrady (5dní)
- Norsko – stáž v muzeu a botanické zahradě (10 dní)
- Island – studijní pobyt na univerzitě zahrnující botanické pozorování (10 dní)

Cílová skupina projektu:

- široká veřejnost, včetně odborné.
- prioritně dospělí návštěvníci
- zvyšování zájmu široké veřejnosti o obor botaniky, zahradnictví a ochrany životního prostředí v širokém slova smyslu.

Šíření výsledků:

- Webové stránky
- Facebook
- Přednášková činnost
- Zatraktivnění expozice



Pětidenní stáž v Landesmuseum für Klosterkultur, Dalheim, Německo



Klíčová akce 2 (KA2): STRATEGICKÁ PARTNERSTVÍ

- spolupráce nejméně **3** organizací ze **3** zemí
- nejen programové země (28 členů EU, Norsko, Island, Lichtenštejnsko, Turecko, Makedonie, Srbsko), ale také země partnerské (musí být opodstatněné) – Švýcarsko pouze partnerská země!

CÍLE A NÁPLŇ PROJEKTŮ:

- vzájemná výměna zkušeností a zavedených postupů a metod mezi partnerskými organizacemi
- činnosti podporující mezinárodní a trvalou spolupráci (nejen) partnerů projektu
- lokální aktivity a nadnárodní iniciativy
- vytváření, testování a zavádění inovativních metod
- šíření příkladů dobré praxe
- vzájemné návštěvy mezi partnerskými organizacemi
- **mezinárodní vzdělávací aktivity:**
 - vzájemná výměna pracovníků (dlouhodobé výjezdy na 2–12 měsíců)
 - kombinovaná mobilita vzdělávaných osob (5 dnů až 2 měsíce) – tzv. „blended mobility“
 - krátkodobá společná školení pracovníků (3 dny až 2 měsíce)

PROJEKTOVÉ OBDOBÍ:

- **12 až 36** měsíců
- začátek projektu mezi zářím až prosincem daného roku

Žádost předkládá pouze koordinátor za celé partnerství.

Grant obdrží koordinátor (spravuje jej a přerozděluje mezi partnery). Povinnou přílohou žádosti jsou mandátní smlouvy s partnery, které zmocňují koordinátora podat žádost za ostatní partnery.

NOVĚ: Žádost se v roce 2019 nebude předkládat prostřednictvím pdf formuláře, ale přímo na webu – **WEB FORMS**.

Jedna organizace může předložit i více žádostí, **ALE** – rozdílné partnerství, rozdílný projekt, jiné cíle.



TERMÍN: 21. 3. 2019, 12:00 CET

Klíčová akce 2 (KA2): STRATEGICKÁ PARTNERSTVÍ - DVA TYPY

PODPORUJÍCÍ INOVACE

CÍLE:

- rozvíjení inovativních výstupů a jejich testování
- šíření výsledků nejen na národní, ale i mezinárodní úrovni
- využívání nově vytvořených produktů a jejich zavádění do výuky

GRANTOVÁ PODPORA NA:

- projektové řízení a organizaci (vyšší podpora pro koordinátora)
- mezinárodní projektová setkání
- **mzdové náklady na tvorbu zásadních výstupů (rozsáhlé projekty) tzv. „intellectual outputs“**
- **organizaci diseminačních akcí (rozsáhlé projekty – pouze v případě tvorby zásadních výstupů)**
- náklady na mezinárodní vzdělávací aktivity (cestovní, pobytové, jazyková příprava)
- zvýšené náklady pro osoby se specifickými potřebami
- mimořádné náklady

PODPORUJÍCÍ VÝMĚNU ZKUŠENOSTÍ A DOBRÉ PRAXE

PRIMÁRNĚ URČENA:

- k rozvoji a posílení sítí, zvýšení schopnosti pracovat na mezinárodní úrovni
- ke sdílení nových nápadů, dobré praxe a výukových metod
- k tvorbě výstup a šíření výsledků projektu je určena nákladová položka „náklady na projektový management a realizaci projektu“

GRANTOVÁ PODPORA NA:

- projektové řízení a organizaci (vyšší podpora pro koordinátora)
- mezinárodní projektová setkání
- náklady na mezinárodní vzdělávací aktivity (cestovní, pobytové, jazyková příprava)
- zvýšené náklady pro osoby se specifickými potřebami
- mimořádné náklady



PŘÍKLAD PODPOŘENÉHO PROJEKTU KA2

VALERO s.r.o.

- Krossektorální projekt strategického partnerství s názvem „Financial literacy for you“
- 6 partnerských organizací z:
- ČR, Itálie, Rumunska, Bulharska, Rakouska, Velké Británie

Cíle projektu:

- zvýšit povědomí obyvatelstva o možných rizicích spojených se špatným zacházením s financemi
- zvýšit úroveň finanční gramotnosti.

Cílová skupina projektu:

→ krossektorální

- dospělí
- žáci středních škol
- studenti univerzit

Hlavním výstupem projektu:

- inovativní e-learningový kurz finanční gramotnosti, který slouží jako hlavní nástroj pro šíření informací a znalostí v oblasti finanční gramotnosti a správného hospodaření s penězi.
- http://course.fly-project.eu/cz/story_html5.html

E-learningový kurz na finanční gramotnost



Zadlužení



Erasmus+

Dluhy

Úroky

Lichva

Zadlužení

Co je to dluh?

Dluh je **závazek**, který je nutné vyrovnat. Dluh představuje předmět vztahu mezi věřitelem a dlužníkem a může se jednat jak o peněžní částku, tak o nepeněžní plnění. Dluh vzniká na základě nějakého právního titulu, tzn. půjčkou, úvěrem, nákupem s odloženou platbou apod., a obvykle je podložen písemnou smlouvou.

Věřitel je osoba, která je oprávněná požadovat plnění od dlužníka a z jeho pohledu označujeme dluh jako pohledávku.

Dlužník je osoba, která obdrží peněžní obnos či jinou formu dluhu a je povinna dluh v budoucnu splatit.

Dlužník, kromě vypůjčené částky, vrací také „odměnu“ věřiteli, tzv. **úrok**, který bývá velmi často vyjádřen v procentech = úroková sazba.

Pokud dlužník řádně, dle dohodnutého splátkového kalendáře, splácí úvěr, nemusí se ničeho obávat. Problém nastává ve chvíli, kdy z nějakého důvodu, není schopen uhradit měsíční splátku úvěru. Dostává se tak do **stavu předluženosti** (tzn., dluh se stává nezvladatelným).

lend

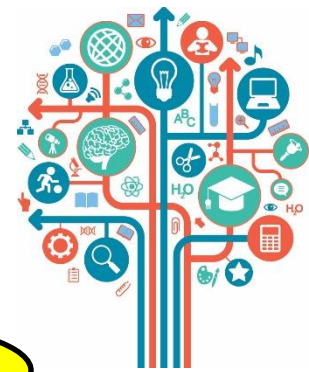
borrow



< PŘEDCHOZÍ

DALŠÍ >

www.epale.cz



Právní upozornění | Prohlášení o ochraně soukromí | Cookies | Kontakt | Vyhledávání | Čeština (cs)

EPALe
Elektronická platforma pro vzdělávání dospělých v Evropě

European Commission > EPALe

Select Language | Daniela Krtíčková | odhlásit | Přidejte se k nám na f t in

O EPALe | Politika v EU | Aktivity | Témata | Nástroje a portály | Vyhledat

Nadcházející události

16/02/2018 - 17/02/2018 (Německo)
LIFELONG LEARNING POLICIES & ADULT EDUCATION PROFESSIONALS

22/08/2018 - 27/08/2018 (Bulharsko)
ДЕВЕТА МЕЖДУНАРОДНА КОНФЕРЕНЦИЯ „ОБРАЗОВАНИЕ, ИСПЕДВАНИЕ И РАЗВИТИЕ“

DALEŠÍ UDÁLOSTI >

Hledat partnery | Blogy | Události | Zprávy | Zdroje | Glosář | Časté otázky | Nápoveda

Máme více než **30 000** členů
Přidejte se k nám

Nejnovější obsah

ZDROJE
VÍCEJAZYČNÁ LINGVISTICKÁ TERMINOLOGIE

VÍCEJAZYČNÁ LINGVISTICKÁ TERMINOLOGIE - Interaktivní elektronická příručka pro učitele, žáky a studenty

9 Leden 2018 by Daniela Krtíčková (cs)

V kostce

EPALe
Zprávy, zdroje, události a diskuse komunity v oblasti učení v dospělosti v Evropě.

30 let programu Erasmus+
ERASMUS TO ERASMUS+
A STORY OF

CS 10:12 16.1.2018

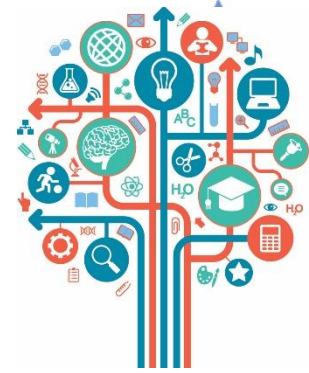
Jazyk

Přihlášení/
registrace

SEKCE,
kam chci
vkládat



Kde EPALE najdete



www.epale.cz

ec.europa.eu/epale



EPALE@DZS.CZ



[EPALE](#)



[EPALE](#)



Euroguidance

- síť iniciovaná EK
- od roku 1992
- Součást Erasmus+
- 35 zemí
- Součástí DZS

www.euroguidance.cz,

www.euroguidance.eu



Cíle:

- podpora celoevropské dimenze v poradenství;
- poskytování kvalitních informací a vzdělávacích aktivit o celoživotním poradenství a mobilitě.



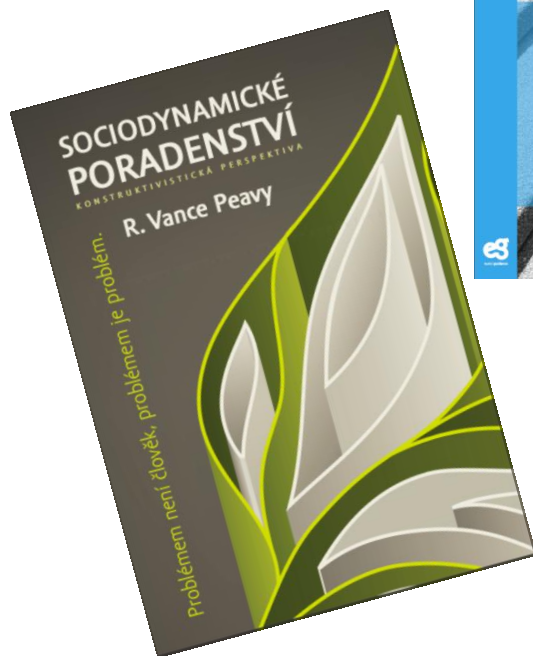
Cílová skupina



- **poradci** v oblasti vzdělávání i zaměstnanosti, kariéroví poradci (školy, kariérová centra VŠ, úřady práce, neziskové organizace, centra pro mládež, asociace, HR, firmy)
- **odborníci** v této oblasti (Národní poradenské fórum)



Publikační činnost + mediatéka



Vzdělávání a síťování



studijní návštěvy, konference a semináře v ČR i v zahraničí



Výběr z aktivit 2018



- Publikace „Euroguidance Highlights“ – AJ/CZ verze
- Aktualizace portálu LOQE, stránky euroguidance cz/eu
- Konference Národní cena kariérového poradenství – příprava sborníku
- Kulatý stůl „Rozvoj kariérového poradenství na krajské úrovni“
- Seminář „Evropská a online dimenze kariérového poradenství“
- Cross Border Seminar – Poradenství ve školách (13.-14. 11. 2018)
- 3. ročník mezinárodní konference
„Konference Celoživotní kariérové poradenství v lokální a globální síti“ (23.-24. 11.2018)
www.konferencekp.cz



DĚKUJEME ZA POZORNOST

www.dzs.cz

www.naerasmusplus.cz

